

Nieuwbouw Boeier-, Pluut- en Schokkerstraat



Welk cijfer geeft u de buurt waarin u woont?

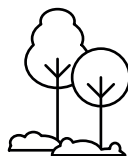


6,9

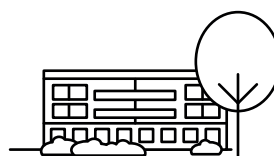
Gemiddelde waardering buurt

Wat vindt u fijn in uw buurt en zou u graag willen behouden?

• **Het groen in de buurt**



• **Voorzieningen** (OV, winkels, bereikbaarheid, school)



• **Rust en ruimte**



Wat kan er beter in uw buurt?

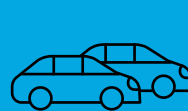
• **Onderhoud** (van huizen, wegen en groen)



• **Speelplekken/voorzieningen jongeren**



• **Parkeerplekken**



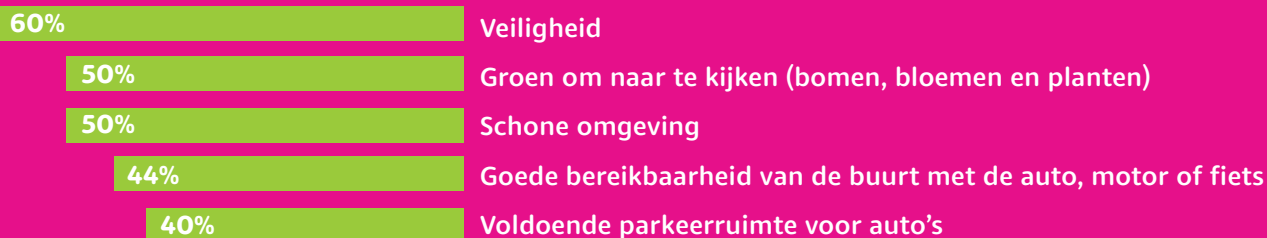
• **afval/schoonhouden**



• **Veiligheid**



Wat vindt u belangrijk in uw buurt?



Wat vindt u ervan dat we ongeveer 300 woningen gaan bouwen op deze plek?

34 omwonenden positief

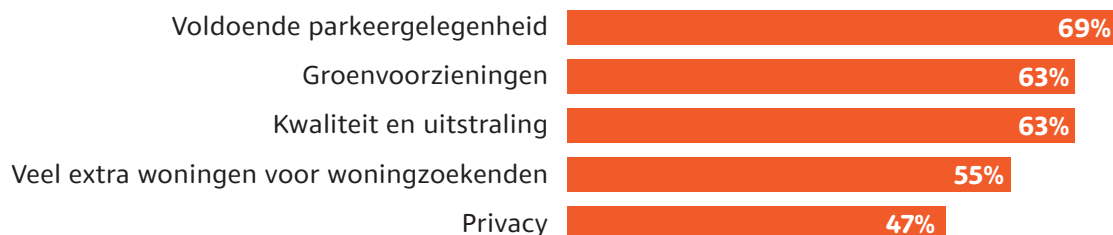
11 omwonenden negatief

De omwonenden die negatief zijn wonen voornamelijk in de directe omgeving van de Boeierstraat.

Zorgen

- Veel woningen
- Drukte parkeren en verkeer
- Zijn de woningen betaalbaar?
- Krijgen inwoners voorrang?

Wat vindt u belangrijk bij de nieuwbouw?



52 mensen hebben meegedaan



53% heeft een koopwoning, 47% huurt.